

おいしいパンの販売、マルシェ、キッチンカー、演奏会、  
特別体験、キッズエリアなど楽しいことが大集合!

おう ぼく  
**黄檗**

**エンジョイフェスタ**

in 萬福寺

2023年  
5月20日(土)・21日(日) 10:00~16:00 (開門8:45)

拝観料 (入場料) 大人 (高校生以上) 500円 小・中学生 300円 ※小学生未満は無料



イベント期間中  
各日先着  
2,500名様に  
御守り  
プレゼント!

\*写真・イラストはイメージです。

**会場** 黄檗宗大本山 萬福寺

京阪電車 黄檗駅下車  
徒歩 約5分



主催: 黄檗宗大本山 萬福寺  
企画・協力: 宇治市、公益社団法人宇治市観光協会、京阪ホールディングス株式会社  
特別協力: 宇治商工会議所 後援: 一般社団法人京都山城地域振興社 (通称: お茶の京都DMO)

「黄檗エンジョイフェスタin萬福寺」のお問い合わせ先… 黄檗宗大本山 萬福寺 Tel.0774-32-3900(9:00~16:30)



京阪沿線

# おいしいパン大集合!

雨天決行  
荒天中止

京阪沿線で人気のパン屋さんが萬福寺に大集合します。

※各店舗商品がなくなり次第終了

## NAYAMACHI DONUTS 君に、あげる

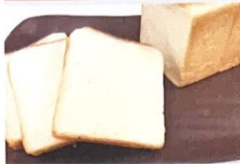


20●・21●出店

米粉や玄米粉のグルテンフリードーナツなど、身体も心も喜ぶドーナツを。

〈アクセス〉中書島駅下車 徒歩約6分、伏見桃山駅下車 徒歩約7分  
〈住所〉京都市伏見区中油掛町106-7  
〈電話〉075-606-1134  
〈営業時間〉10:00~19:00 〈定休日〉なし

## 京都いたはし学園 パン工房くーべ



21●出店

「健康でここにしかないパンを作りたい」との思いで丁寧に練り上げています。

〈アクセス〉丹波橋駅下車 徒歩約15分  
〈住所〉京都市伏見区西大黒町1035-23  
〈電話〉075-605-4800  
〈営業時間〉9:30~16:00 〈定休日〉日・月曜・祝日

## chop chop Banh Mi (チョップチョップバンミー)



20●・21●出店

一度食べたらクセになるベトナムサンドイッチ「バンミー」の専門店です。

〈アクセス〉宇治駅下車 徒歩約10分  
〈住所〉京都府宇治市宇治妙楽41 大阪屋マーケット内  
〈電話〉0774-34-1599  
〈営業時間〉9:00~18:00 〈定休日〉月曜

## 中路ベーカリー



20●・21●出店

創業67年、「シンプルで美味しい」にこだわったパン。種類も豊富です。

〈アクセス〉黄檗駅下車すぐ  
〈住所〉京都府宇治市五ヶ庄西浦17  
〈電話〉0774-31-8396  
〈営業時間〉7:00~20:30 〈定休日〉火・第二第四第五日曜

## ばんのちはれ



20●出店

国産小麦を使用し、惣菜パンが多め、品揃えも豊富です。

〈アクセス〉叡山電車一乗寺駅下車すぐ  
〈住所〉京都市左京区一乗寺南大丸町48-6  
〈電話〉075-703-6710  
〈営業時間〉10:00~19:00 〈定休日〉水曜

## ブレッドスタイルソブラ



20●・21●出店

旬の野菜やフルーツを使ったパンを使ったパスタ、厳選した小麦粉のハードパンがー押しです。

〈アクセス〉寝屋川市駅下車 徒歩約5分  
〈住所〉大阪府寝屋川市早子町9-11  
〈電話〉072-824-7067  
〈営業時間〉10:00~18:00 〈定休日〉月・火曜

## リープル



20●・21●出店

京都府八幡市で創業49年、ナポリチーズやサンドイッチが大人気のお店です。

〈アクセス〉石清水八幡宮駅下車 徒歩約10分  
〈住所〉京都府八幡市八幡源氏垣外35-6  
〈電話〉075-982-4927  
〈営業時間〉6:00~17:00 〈定休日〉水・木曜

## レ・フレール・ムトウ



20●・21●出店

アレルギーをお持ちの方も楽しめる卵・牛乳・小麦不使用のバナナブレッドがー押し。

〈アクセス〉叡山電車木野駅下車すぐ  
〈住所〉京都市左京区岩倉南木野町8  
〈電話〉075-724-3299  
〈営業時間〉9:00~19:00 〈定休日〉木曜

## ベーくる屋 自家製酵母ぱん roll



20●出店

自家製酵母と国産小麦で様々なベーグルを焼いています。

〈アクセス〉榊原駅から京阪バス して原停留所下車 徒歩約3分  
〈住所〉京都府八幡市男山金振27-2  
〈電話〉090-3978-3908  
〈営業時間〉11:00~売切まで 〈営業日〉月7回程の不定営業

※写真はイメージです。



# 萬福寺マルシェ

雨天決行  
荒天中止

キッチンカーをはじめ、  
飲食やハンドメイド雑貨など  
約35店舗が集まるよ!

※各店舗商品がなくなり次第終了



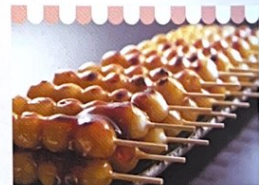
キンシ正宗

日本酒・ビール  
など

カクテル・モクテル<sup>※</sup>など  
※ノンアルコールカクテル



BAR Lag Wagon



伏水菓蔵本店

みたらしだんご  
など

※写真・イラストはイメージです。

- 出店店舗は予告なく変更または、不参加となる場合があります。
- 会場が混雑した場合は入場制限をいたします。●都合によりイベント内容は予告なく変更、または中止となる場合があります。
- 体調の悪い方のご来場はお控えください。



# 萬福寺 プレミアムガイドツアー

雨天決行・荒天中止

萬福寺の広い境内を、僧侶の詳しい案内付で拝観いただけるガイドツアーです。

寺院の歴史を学んでいただきながら、非公開文化財の「三門」などを巡る特別コースを案内します。

料 金：1,500円 **事前申込制**  
※当日現金支払い(拝観料別)

各 日：①10:00～②13:00～ (各回所要時間:約50分)

実施場所：萬福寺境内(集合場所:三門)

定 員：各回10名様×2日間

萬福寺唐揚げ(1カップ)プレゼント



三門(さんもん)

※イベント内容は変更になる場合があります。



開山堂(かいさんどう)

詳細および、お申し込みはこちらから



# エンジョイ!洋菓子作り体験

＋コーヒータイム

雨天決行・荒天中止

洋菓子を作る体験イベントです。

作った後は、コーヒーと一緒にお召し上がりいただけます。

体験内容 ● 手作り生ラムネ  
● 特製ヴィーガンミルクアイス  
スペシャルティコーヒー付

料 金：1,600円 **事前申込制**  
※当日現金支払い(拝観料別)

各 日：①10:00～②11:00～

③13:30～④15:30～ (各回所要時間:約30分)

実施場所：齋堂

定 員：各回10名様×2日間



パティシエ紹介

石川 和良

- ◆ 1984生まれ
- ◆ 八幡市出身



京都市内のレストランでパティシエを勤めた後、独立。「Gorille」の屋号で、現在フリーランスパティシエとして、地域まちづくりや、農家との共同ブランド立ち上げなど活動中。自称「お菓子な活動家」

詳細および、お申し込みはこちらから



# エンジョイコンサート

雨天中止

5/20(土) 14:30～

5/21(日) 14:30～

京阪電車宇治線沿線の高校および黄檗エリアの中学校吹奏楽部による演奏会。

※都合により内容は変更になる場合があります。  
※歩きながらのカメラ・ビデオ撮影は危険です。おやめください。  
※SNS等インターネット上への写真・動画の掲載は固く禁止します。  
インターネット上や観客間におけるトラブルについて主催者は一切の責任を負いません。



- 出演校
- ♪ 京都府立東宇治高等学校
  - ♪ 京都翔英高等学校
  - ♪ 京都橘高等学校

- 出演校
- ♪ 宇治市立黄檗中学校
  - ♪ 宇治市立東宇治中学校

※本コンサートは座奏形式での演奏となります。

萬福寺に登場!

宇治市公認のご当地キャラクター

# チャチャ王国のおうじちやま

★ おうじちやま 登場時間 ★  
11:40 / 13:30

## プロフィール

チャチャ王国88代目王子。

頭には茶筌をイメージした冠をのせ、

マントには、大きく茶の文字が刺繍されている。

いつも抹茶の味がする、おちゃぶり?

もとい、「おしゃぶり」をくわえ、宇治茶の魅力世に広める為、日々、外交に努めている。



※荒天時は登場しない場合があります。

## 萬福寺境内 MAP





## 関連イベント(同日開催)

主催：一般社団法人全日本煎茶道連盟

### エンジョイ煎茶道 (お煎茶席)

茶道文化の一つである煎茶道のお茶席を気軽に体験できる呈茶席を実施いたします。  
煎茶道の先生方がお茶を淹れてくださいます。今回は宇治の玉露をご用意してお待ちしております。

各 日：10:00～15:00 (14:30頃受付終了予定)  
※お茶、お菓子がなくなり次第終了となります。

呈茶席にご参加の方、両日先着30名様に、  
全国煎茶道大会のお茶席に1席入席できる招待券をプレゼント。

5名用テーブル×3席/入れ替え制/1回 20～30分程度

料 金：500円 ※当日、天王殿前受付で現金支払い(拝観料別)

実施場所：黄檗山萬福寺(天王殿)

参加方法：天王殿前「エンジョイ煎茶道」受付にて当日お申し込みください。

エンジョイ煎茶道の  
詳細はこちら



## 第66回 全国煎茶道大会・第37回 日本煎茶工芸展

全国の煎茶道諸流派が萬福寺に一堂に集り行われる煎茶道の  
茶会としては最大規模の大会です。  
本年も2日間で20流派が普段非公開の室内で  
お茶席を開庭します。

全国煎茶道大会への参加はこちら



エンジョイ煎茶道・全国煎茶道大会  
お問合せ先 詳細はこちら >>>

一般社団法人全日本煎茶道連盟 TEL: 0774-32-1368 FAX: 0774-32-6298  
メール: yuseiken@senchado.com



実施場所：カレー設計事務所 朝からナマステ Vol.4 インドの食・音楽・文化を体感! 入場無料

5/20(土)

カレー店舗は通常営業(11:00～15:00)

### ■ インド刺繍のワークショップ

〈インド刺繍講師 Aiko Miyaochi〉

親子で簡単なステッチを使って「鳥のドアベル」を作ります。

①10:00～12:00 ②13:00～15:00

定 員：各回4組(8名様)

参加対象：小学生以上のお子さまとその保護者(2名様1組)

料 金：3,000円(材料費として)

ご予約・お問い合わせは電話・メール・インスタにて

5/21(日)

カレー店舗はテイクアウト(11:00～15:00)

### ■ インド楽器の体験

〈シタール：岩下洋平/ タブラ：中尾幸介〉

初心者を対象にしたシタール(弦楽器)と  
タブラ(打楽器)の体験です。

①10:00～10:30 ②11:00～11:30

定員：各回各楽器6名様 料金：無料

### ■ インド古典音楽ライブ

①13:00～14:00 定員：50名様 料金：無料



カレー設計事務所

tel: 0774-66-4186 ■ moja@curry-arch.com  
Instagram: curry-architects ■ https://curry-arch.com

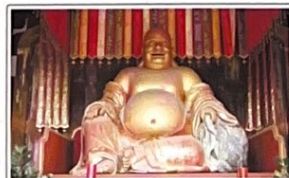
主 催：カレー設計事務所

## 【お寺紹介】黄檗宗大本山 萬福寺

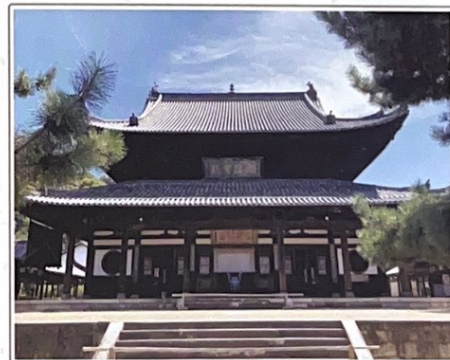
黄檗宗大本山萬福寺は、1661年に中国僧「随元隆琦禅師」によって  
開創された寺院であり、建造物は中国明朝式を取り入れた伽藍配置  
となっています。創建当初の姿のままを今日に伝える寺院は日本では  
他に例がなく、代表的禅宗伽藍建築群として、主要建物23棟、回廊、  
額などが国の重要文化財に指定されており、宇治エリアを代表する  
観光名所の一つです。



開帳(かいばん)



弥勒菩薩(布袋)坐像(みろくぼさつ(ほてい)ざぞう)



大雄買殿(だいおうほうでん)